



**Solutions automatisées pour  
messagerie et logistique**



**AVN France**  
9 rue des Deux Vallées  
69670 VAUGNERAY  
Tél. +33 (0) 4 78 45 88 50  
[contact@avn-france.com](mailto:contact@avn-france.com)  
[avn-france.com](http://avn-france.com)

# Présentation

Pour répondre à vos besoins de productivité, d'augmentation de flux et d'ergonomie, **AVN** vous propose des solutions automatisées évolutives clef en main adaptées à vos contraintes.

Depuis plus de 35 ans, intégrées au sein d'**AVN**, nos équipes expérimentées réalisent la conception, la fabrication, l'installation et la maintenance de systèmes automatisés pour la logistique et la messagerie :

- **AVascaN®**
- **Systèmes de tri**
- **Lignes complètes et évolutives de préparation de commandes**
- **Process multi-niveaux**
- **Pilotage informatique et supervision**
- **Convoyage sur mesure**
- **Accessoires pour la messagerie express**



# AVascaN® : Lecture de code-barres, pesage, volume



AVascaN® est un équipement permettant la détermination automatique des caractéristiques de vos colis : lecture de tous les code-barres présents, mesure du poids et du volume avec certification.

Intégré à un système de tri de colis, l'AVascaN® permet de réaliser automatiquement : du déchargement de containers, du tri par références en réception, de la préparation de commandes ou du tri de colis à l'expédition.

## AVASCAN® : UN OUTIL DE PRODUCTIVITÉ

- Adapté à tous types de colis, saches et enveloppes
- Conçu, développé et amélioré depuis plus de 15 ans
- Robuste, pour l'utilisation en milieu intensif
- Interface avec les systèmes informatiques (SI) clients
- Certification métrologie légale permettant la facturation
- 155 systèmes installés chez TNT, Mondial Relay et Cubyn
- Cadences jusqu'à 6 000 c/h







## COMPOSITION

- 1 convoyeur d'entrée
- 1 convoyeur de pesage dynamique
- 1 portique équipé de lecteurs code-barres ou de caméras
- 1 convoyeur de sortie
- 1 coffret avec PC de supervision
- 1 lecteur manuel pour relecture

## OPTIONS

- Système de tri automatique
- Ejection des colis non lus
- Traitement et analyse des données personnalisés
- Prise d'image du colis
- Convoyeur de dépose
- Convoyeur séparateur de colis



# Systèmes et lignes de tri

- Tri de tous types de colis, saches et enveloppes
- Cadences jusqu'à 6 000 colis / h
- Intégration AVascaN® ou lecture manuelle
- Déviateurs à galets, pousseurs sans choc
- Installations aériennes ou au sol



Déviateur à galets

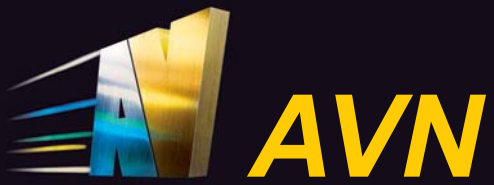


Ligne mécanisée de tri manuel



Pousseur





Trieurs superposés avec goulottes hélicoïdales



Lignes d'alimentation avec télescopiques



Installation 4 sorties

# Préparation de commandes

- Projets de toutes tailles et sur mesure
- Rentabilité rapide (ROI)
- Préparation colis détail et complets
- Étiquetage et pesage automatique
- Intégration des machines d'emballage
- Tri expédition



Ligne complète de préparation de commandes



Boucle d'accumulation



Préparation en bacs





Etiquetage et pesage automatique



Collecte des colis emballés



Regroupement des flux

# Process multi-niveaux

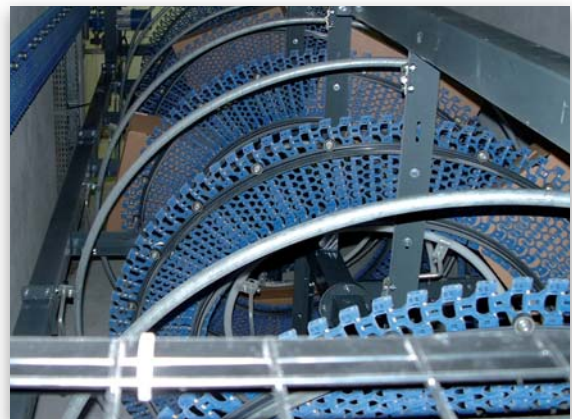
- Optimisation des surfaces
- Sécurité des opérateurs
- Elévateur, descenseur continu ou alternatif



Elévateur descenseur de bacs



Alimentation sur mezzanine

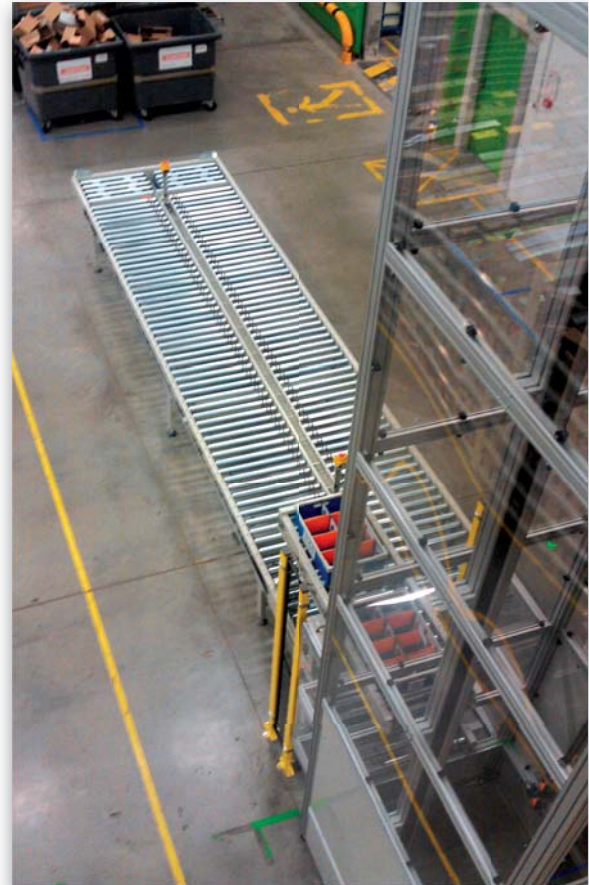


Elévateur hélicoïdal





Nacelle double bacs

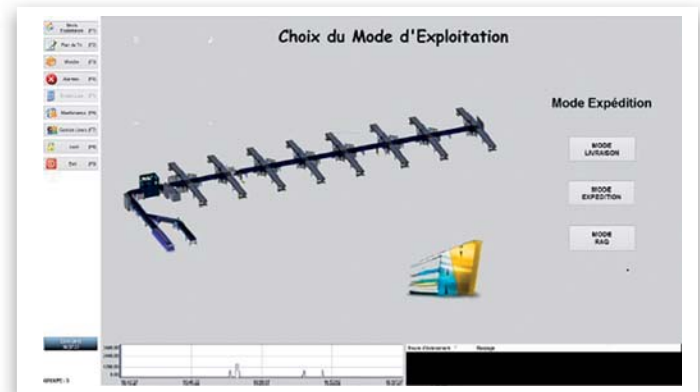


Boucle accumulation en sortie



# Pilotage informatique et supervision

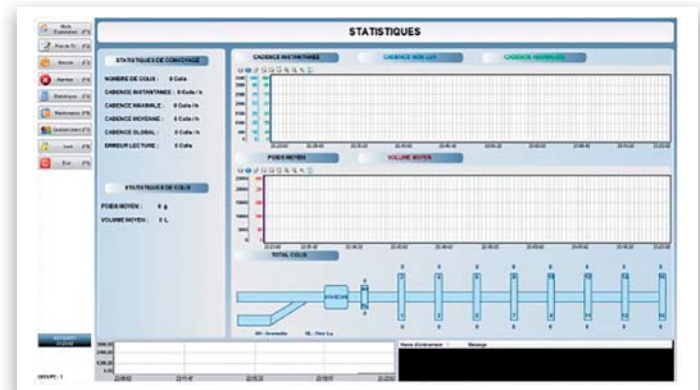
- Choix du mode d'exploitation
- Sélection du plan de tri
- Tableaux de bord
- Affichage des alarmes
- Statistiques
- Mode Maintenance
- Gestion des matricules



Choix du mode d'exploitation

 Mode Exploitation (F1)	Choix du mode de marche (Livraison, Expédition ou RAQ).
 Plan de Tri (F2)	Sélection du plan de tri.
 Marche (F3)	Tableau de bord marche ligne.
 Alarmes (F4)	Affichage des alarmes (En cours et historique)
 Statistiques (F5)	Statistiques
 Maintenance (F6)	Mode Maintenance
 Gestion Users (F7)	Gestion des matricules
 Lock (F8)	Permet de basculer les droits et privilèges au niveau le plus bas (Niveau 0). Déconnexion du matricule en cours.
 Exit (F9)	Permet la fermeture de la supervision.

Menu principal



Statistiques



Mode Exploitation (F1)

Plan de Tri (F2)

Marche (F3)

Alarmes (F4)

Statistiques (F5)

Maintenance (F6)

Gestion Users (F7)

Lock (F8)

Exit (F9)

## Marche

### Mode Expédition

Plan de Tri : PLTRI\_000301\_EXP\_TEST02\_20151123\_183014.csv

Marche / Arrêt Déposes  Marche / Arrêt Général

Mode Reprise Lecture

CAB Douchette :

**Compteur Colis : 1502 Colis**

**Cadence Global : 995 Colis / h**

**Cadence Moyenne : 973 Colis / h**

Reset Compteurs

**DERNIER COLIS LU**

CODE BARRE :

HAUTEUR : 0.00 mm    CODE AGENCE : 0

LONGUEUR : 0.00 mm    CODE SERVICE : 0

LARGEUR : 0.00 mm    CODE TOURNÉE : 0

VOLUME : 0.0000 L    N° SORTIE : 0

POIDS : 0.000 g

REFRESH

ID_Colis	Code Barre	Volume	Longueur	Largeur	Hauteur	Poids	Sortie	Commentaire
20151123190401210	300031140701010107203171913	36	423	325	269	1460	4	
20151123190357136	30003116390101806483972090	36	420	324	269	1500	8	
20151123190354150	30003117280101806553475200	36	422	324	271	2140	8	
20151123190350194	Inconnu	3	136	182	136	730	0	CAB Invalide
20151123190348924	30003116970101006483912437	2	134	179	127	330	8	
20151123190345288	30003116670101006063164893	36	422	324	276	1910	4	
20151123190343779	30003113310101702543701141	8	207	254	164	550	4	
20151123190342640	3000311239010150153294830	8	206	254	159	1300	6	
20151123190339919	30003116500101402543121226	8	204	255	160	690	4	
20151123190336183	Inconnu	13	226	282	209	1040	0	CAB Invalide
20151123190334814	30003109900101003013245621	12	282	221	207	720	2	
20151123190333462	30003113220101805153619483	12	223	282	210	860	6	
20151123190332035	30003112360101106763661170	3	134	184	128	160	8	
20151123190330889	30003112180101302653441218	8	206	254	158	650	6	
20151123190327730	30003112290101107193601434	8	204	255	162	850	4	
20151123190325257	Inconnu	8	208	256	163	1380	0	CAB Invalide
20151123190323912	30003111030101907193008253	12	221	282	208	1680	4	
20151123190321373	30003127260101607203170003	8	204	255	161	840	4	
20151123190319698	30003111010101007173113638	3	132	182	135	540	4	
20151123190318527	30003109150101907193303921	3	133	182	135	510	4	
20151123190317876	Inconnu	3	181	134	130	410	0	CAB Invalide
20151123190315311	30003116530101807193409240	3	183	133	129	490	4	
20151123190314000	30003113320101106553888466	3	184	134	127	400	8	
20151123190312491	30003113260101602543292209	3	183	133	128	180	4	
20151123190311411	30003110460101907203477087	19	311	400	164	960	4	
20151123190309828	30003109110101103013342740	8	255	205	159	420	2	
20151123190307898	300031091001017017173549924	8	253	203	158	380	4	
20151123190305020	Inconnu	11	391	200	145	2510	0	CAB Invalide
20151123190303016	30003109130101006773479370	8	254	204	163	880	4	
20151123190301704	30003109120101602543116818	8	207	254	161	2030	4	
20151123190300195	30003119780101201931249374	8	205	254	157	570	4	
20151123190258801	30003119760101302543630961	8	206	255	160	430	4	
20151123190257487	30003113300101202213379235	8	208	253	160	1010	6	
20151123190255923	Inconnu	8	204	206	160	810	0	CAB Invalide
20151123190253878	30003127310101707223055847	8	203	256	162	740	6	
20151123190252386	30003112400101807223533331	6	287	341	121	290	6	
20151123190250637	Inconnu	0	0	0	0	140	0	CAB Invalide

23/11/2015 19:08:56

GRUPE : 3

Heure d'événement    Message

Tableau de bord exploitation

23/11/2015 19:52:17

GRUPE : 3

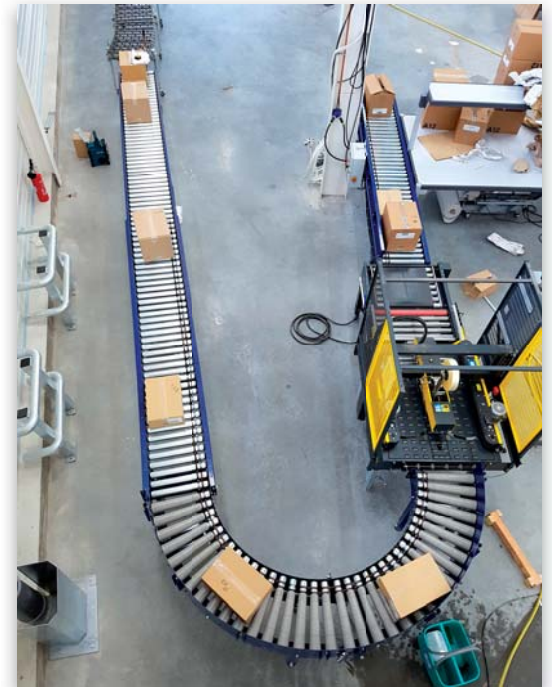
Heure d'événement    Message

Bandeau supervision

# Lignes évolutives et convoyage spécifique



Préparation de commandes B to C

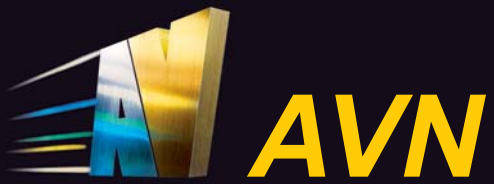


Ligne d'emballage avec scotchuse

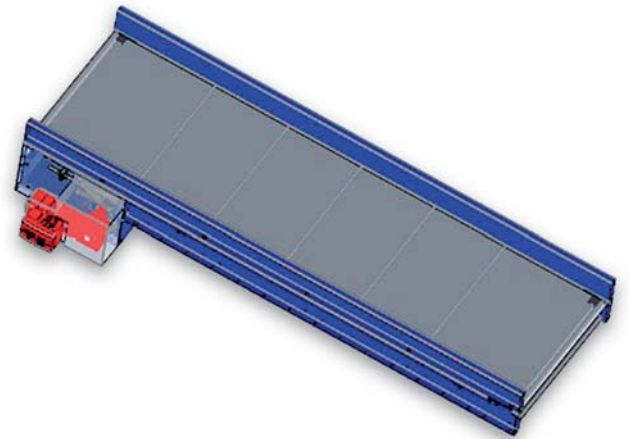


Préparation de commandes B to B





Convoyeur de dispatch à bande modulaire pour tri assisté



Convoyeur spécifique pour petits produits

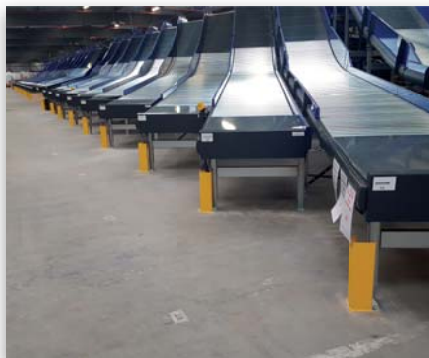


Convoyeur à palettes ultra-plat pour transpalette manuel

# Accessoires



Protections acier



Butoirs acier



Butoirs bois



Porte sacs courrier emboitables



Balisage aérien



Portillons relevables

## NOS MOYENS ET RÉFÉRENCES

### → Compétences en ingénierie

- Mécanique
- Conception réalisées en CAO/DAO en 2D/3DD
- Electricité, automatisme et informatique industrielle

### → Expertise et unité de production interne en :

- Tôlerie inox, acier, aluminium...
- Soudure
- Mécanique
- Assemblage
- Câblage armoire
- Automatismes



## ILS NOUS FONT CONFIANCE

Arvato - Ciblex - Cubyn - Dematic - DHL - Fedex - France Express - Geodis - GLS - H2O at home - Poulina - L4 Logistics - Manitowoc - Laboratoires Méssegué - Mondial Relay - TNT - UPS - XPO Logistics



# Maintenance et présence internationale

ACTIVAL, le département maintenance d'AVN est expérimenté pour vos interventions de :

- Maintenance préventive et curative sous contrats annuels
- D'assistance et de mise en service d'installations
- De modifications techniques et mise aux normes
- De réparations et fourniture de pièces détachées

Grâce à un réseau d'agences couvrant l'ensemble du territoire national, nous sommes à même d'intervenir en moins de 4h sur site.

Ce réseau est composé de techniciens, d'électro-mécaniciens et d'un service administratif et commercial, spécialisé dans l'entretien et le contrôle d'installations de manutention continue et automatisée.



Agences AVN

## Implantations

AVN Algérie - Alger

AVN Maroc - Agadir

Log square - Dubaï

Electrofluides - Tunis

## Présence

Côte d'Ivoire, Libye, Cameroun,  
République Démocratique du  
Congo, Sénégal, Mali...





**AVN France**

Tél. +33 (0) 4 78 45 88 50

[contact@avn-france.com](mailto:contact@avn-france.com)

[avn-france.com](http://avn-france.com)

Scannez  
et découvrez !



Pour scanner, téléchargez l'app unitag  
gratuite sur [unitag.io/app](http://unitag.io/app)

